

# SERLA 市民公開ウェビナー

## 「膠原病と妊娠・出産」

ZOOMによるウェビナー

2023年 10月1日(日) 午前10時～11時30分

SERLA市民公開ウェビナー、今回のテーマは「膠原病と妊娠・出産」です。

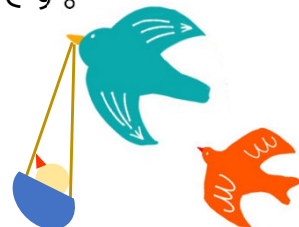
膠原病をお持ちの方が妊娠や出産のについて考えるときに

「妊娠・出産は難しい？」

「母体や生まれてくる赤ちゃんへの影響は？」

「出産後の生活は大丈夫？」

このような疑問、不安を感じられるのではないかと思います。



前半は、2名の医師による講演、後半は膠原病を持ちながら妊娠・出産をされた経験をお持ちの方々をお招きしてパネルディスカッションをおこない、膠原病と妊娠・出産について考えます。

どなたでもご参加いただけますので、多くの方にご参加いただければと思います。

### 前半 講演 午前10時～10時50分

#### 講演 ①



妊娠出産を考える膠原病患者さんに  
知っておいてほしいこと

**北田 彩子 医師**

筑波大学附属病院 膠原病リウマチアレルギー内科 病院講師



#### 講演 ②

膠原病と妊娠:お母さんと  
家族の未来を支える当院での取り組み

**小澤 廣記 医師**

聖路加国際病院 Immuno-Rheumatology Center 医員



### 後半 パネルディスカッション 午前10時50分～11時30分

宮井典子さん(SLE activist)、あんじゅさん(難病啓発活動家)、大森絵里加さん(看護師)をお招きして、北田医師、小澤医師とともにディスカッション

※ ウェビナーの詳細は裏面やSERLAホームページをご参照ください



SERLA (特定非営利活動法人免疫・膠原病に関する支援・教育・研究のためのネットワーク)  
<https://nposerla.com>



# SERLAウェビナー について



どなたでも無料で参加できますが、参加は最大500人までとなります。  
念のため、ご登録をおねがいします(当日でも参加できます)。

ZOOMのウェビナーを使用した形式のセミナーです。一般の参加者は画面には表示されず、発言することもできませんが、チャットでコメントすることはできます。

イベント会社などによるセミナーのサポートはなく、SERLAメンバーによる手作りの会となりますため通信の不具合や進行の不手際などの可能性がありますことをご了承ください。事前準備をして、みなさまにご迷惑おかけしないよう細心の注意を払っております。

## ウェビナー登録 について



こちらのQRコード  
または

こちらのURL

<https://bit.ly/serlawebinar7> から登録してください。



ご登録フォームは  
こちら



もしくはSERLAホームページ <http://nposerla.com> にも登録ページへのリンクやウェビナーへの参加方法についての説明がありますのでそちらをご利用ください。

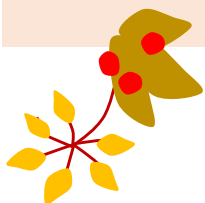
※ 登録した情報はウェビナーに関する連絡以外には使用いたしません。

登録されましたらウェビナー参加登録完了のメールが届きますが、うまく登録ができない場合やご質問がある場合は [info@nposerla.com](mailto:info@nposerla.com) へお問い合わせください。

## SERLA について

SERLA (Support, Education, Research of immuno-rheumatology with Linked Alliance) は、膠原病や関連疾患の支援・教育・研究を推進するために2020年に特定非営利活動法人として発足しました。

人と人とのつながりを大切にして活動を展開していく。  
そんな団体として世の中に貢献していきたいと考えています。



SERLA (特定非営利活動法人免疫・膠原病に関する支援・教育・研究のためのネットワーク)  
<https://nposerla.com>

